

CATALOGUE DES PIÈCES
DU
MUSÉE DUPUYTREN

PUBLIÉ

Sous les auspices de la Faculté de médecine de Paris

PAR

M. HOUEL

CONSERVATEUR DES COLLECTIONS DE LA FACULTÉ DE MÉDECINE DE PARIS
AGRÉGÉ DE LA FACULTÉ
CHEVALIER DE LA LÉGION D'HONNEUR
MEMBRE DE LA SOCIÉTÉ DE CHIRURGIE, DE LA SOCIÉTÉ DE BIOLOGIE
ET DE LA SOCIÉTÉ ANATOMIQUE

ATLAS DU TOME PREMIER

31 PLANCHES — 112 PIÈCES

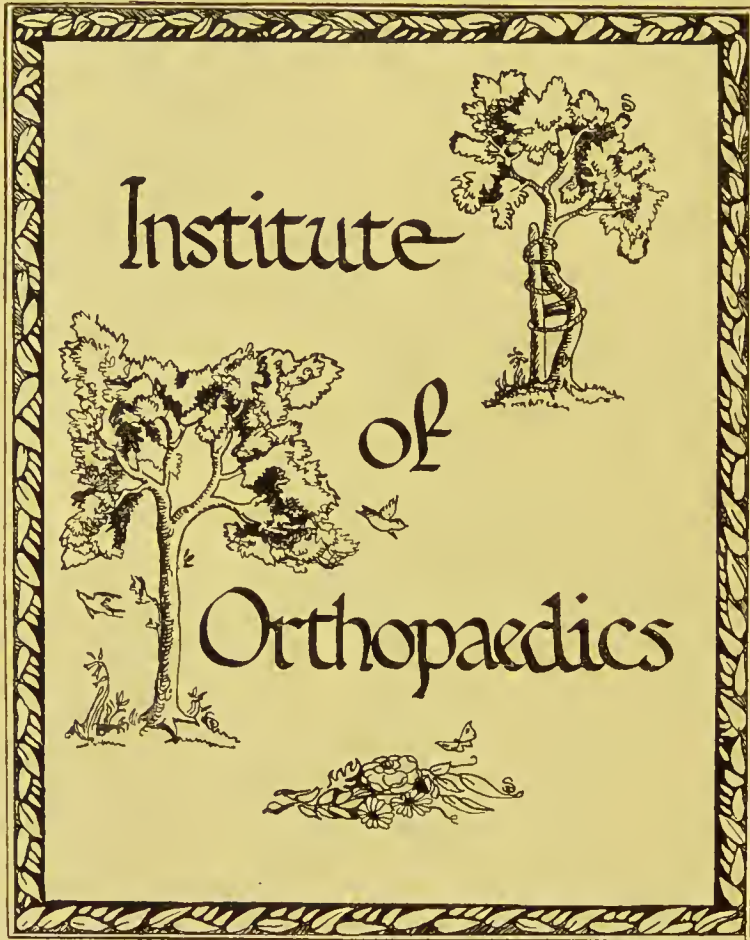


PARIS

PAUL DUPONT
ÉDITEUR
41, rue Jean-Jacques-Rousseau.

G. MASSON, ÉDITEUR
LIBRAIRE DE L'ACADÉMIE DE MÉDECINE
Boulevard Saint-Germain, en face l'École de Médecine

1877



SC WE HOU

Presented by
Mr. W. D. Cottant

CATALOGUE DES PIÈCES

DU

MUSÉE DUPUYTREN



ATLAS DU TOME PREMIER

31 PLANCHES — 112 PIÈCES

[Housser, J. P.]

H. B. H.

SYSTÈME OSSEUX

FRACTURES DU RACHIS

Musée Dupuytren.

Planche N° 1



1. FRACTURE OBLIQUE DU CORPS DE LA DEUXIÈME VERTÈBRE LOMBAIRE AVEC FRACTURE VERTICALE INCOMPLÈTE



2A. FRACTURE VERTICALE DU CORPS DE LA TROISIÈME VERTÈBRE LOMBAIRE.



4A. FRACTURE DE LA DEUXIÈME VERTÈBRE LOMBAIRE, LE FRAGMENT INTÉRIEUR PORTÉ EN HAUT ET À GAUCHE.



5A. FRACTURE OBLIQUE DU CORPS DE LA DOUZIÈME VERTÈBRE DORSALE. PROF. DENONVILLIERS.

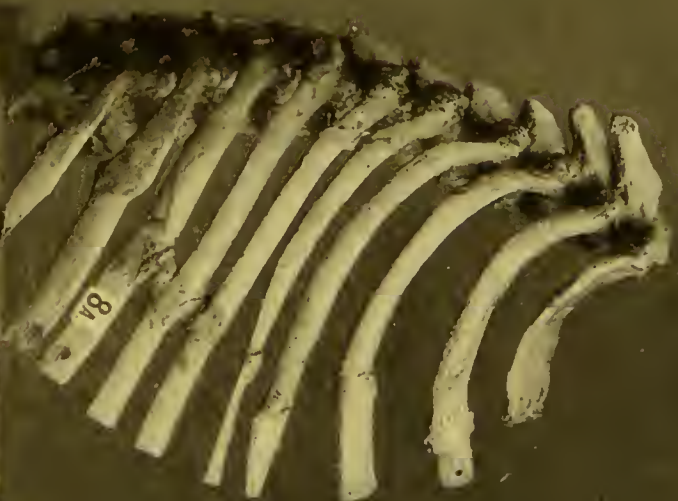
SYSTÈME OSSÉUX
FRACTURES DES COTES ET DU STERNUM



6A. FRACTURE TRANSVERSALE DU CORPS DE LA
TROISIÈME PIÈCE DU STERNUM ET ESQUILLEUSE DE
LA PREMIÈRE PIÈCE.
PROF. MALGAIGNE.



81. FRACTURE DE LA CINQUIÈME ET SIXIÈME COTE
GAUCHE, RÉUNION DES DEUX CÔTES PAR UNE FUSSE
ARTICULATION.
AVEZOU.

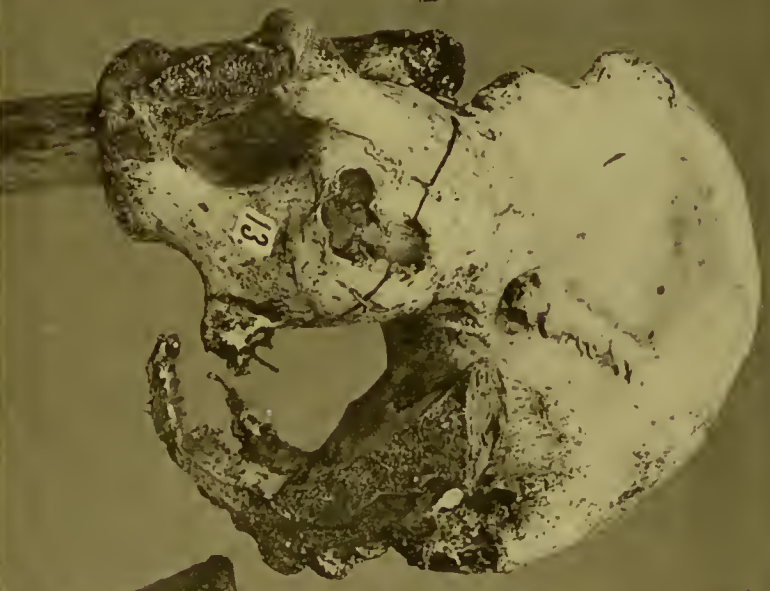


8A. FRACTURE DE HUIT CÔTES À PARTIR DE LA
DEUXIÈME À LA NEUVIÈME INCLUSIVEMENT. CONSOU
LIDATION.
POUMET.

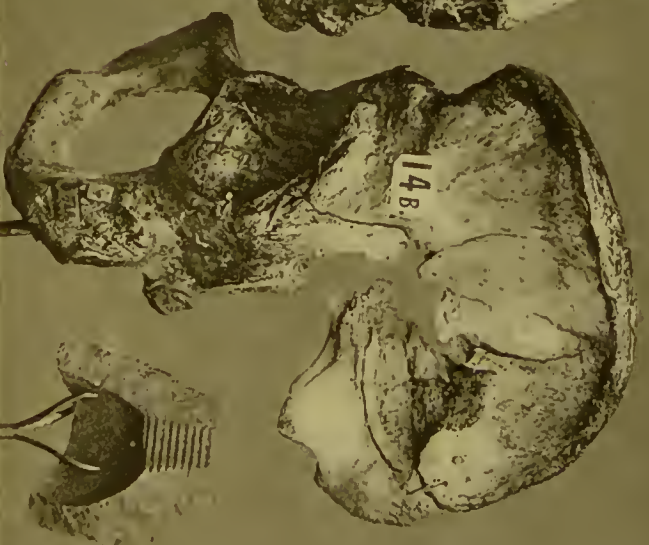
SYSTÈME OSSEUX
FRACTURES DU BASSIN



11. OS ILIAQUE GAUCHE, FRACTURE
INCOMPLETE.
GIRIEL.



13. MOITIÉ DROITE DU BASSIN, FRACTURE COM-
MINUTIVE DE L'OS ILIAQUE AVEC ENFONCEMENT.
CONSOLIDATION OSSEUSE.
BRESCHET.



14 B. OS ILIAQUE GAUCHE AVEC L'ÉCLAT D'OS, FRACTURE
PAR ENFONCEMENT DE LA FOSSE ILIAQUE, PÉNÉTRATION DE L'É-
CLAT D'OS AU MILIEU DE LA CAVITÉ ABDOMINALE.
GILETTE

Musée Dupuytren.

SYSTÈME OSSEUX
FRACTURES DU BASSIN

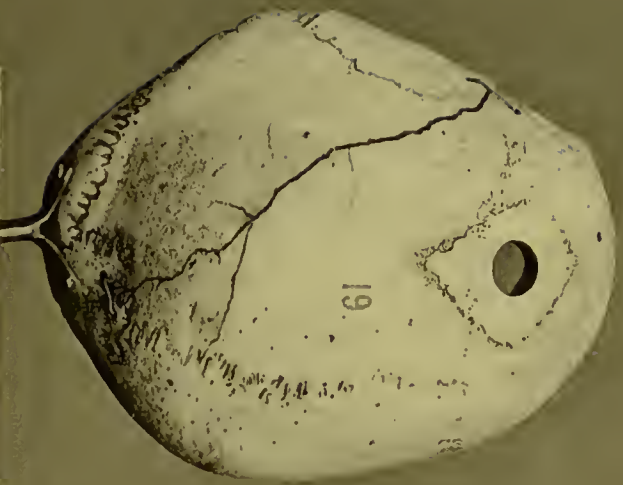
Planche No 4.



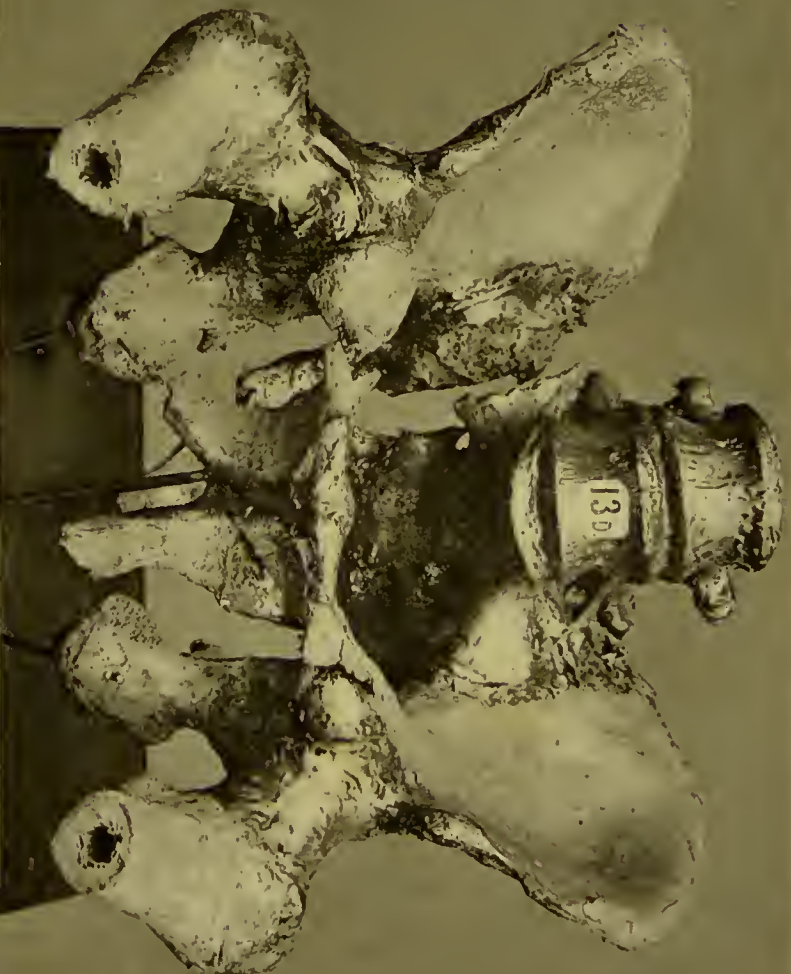
13B. FRACTURE DU FOND DE LA CAVITÉ COTYLOÏDE
DE LA BRANCHE DESCENDANTE DU PUBIS AVEC
ÉCARTEMENT DE LA SYMPHISE.
VOLLEMIER.

13F. FRACTURE DES DEUX BRANCHES DU PUBIS
DU CÔTÉ DROIT, ET VERTICALE DU SACRUM,
CONSOLIDATION.
VOLLEMIER.

SYSTEME OSSEUX
FRACTURES DU CRÂNE



19. VOUTE DU CRÂNE, FRACTURE RAMPEUSE
DU PARIÉTAL GAUCHE, PLAQUE DE NÉCROSE
FORMANT LOSANGE COURONNÉ DE TRÉPAN.

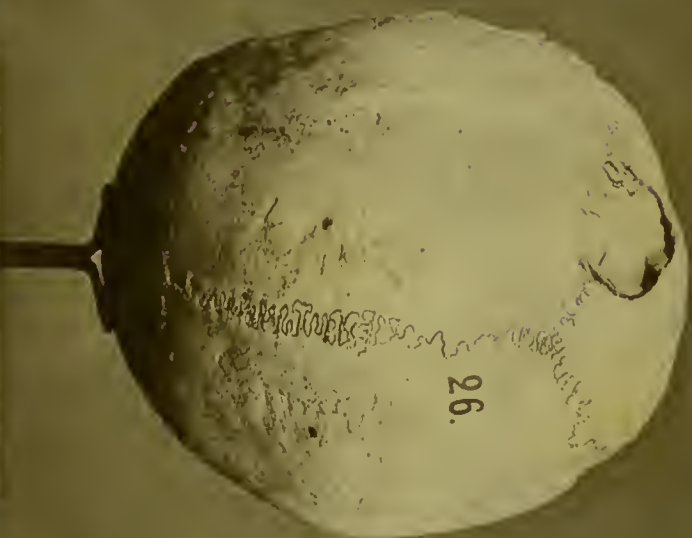


130. DOUBLE FRACTURE DES DEUX BRANCHES VERTICALES
ET HORIZONTALES DU PUBIS AVEC FRACTURE VERTICALE DU
SACRUM.
VOILLEMIER.

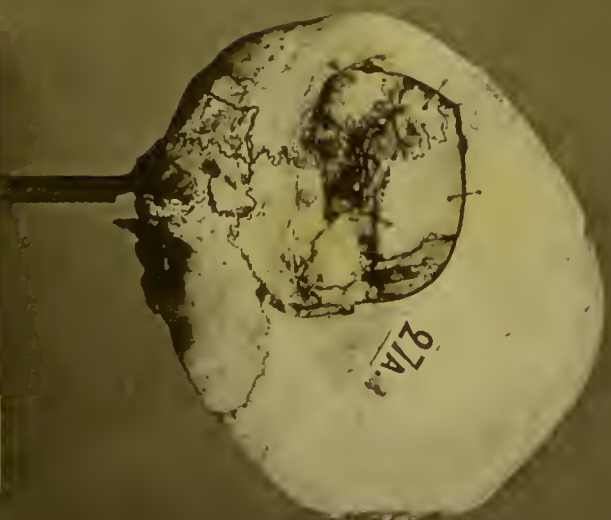
SYSTÈME OSSEUX
FRACTURES DU CRANE



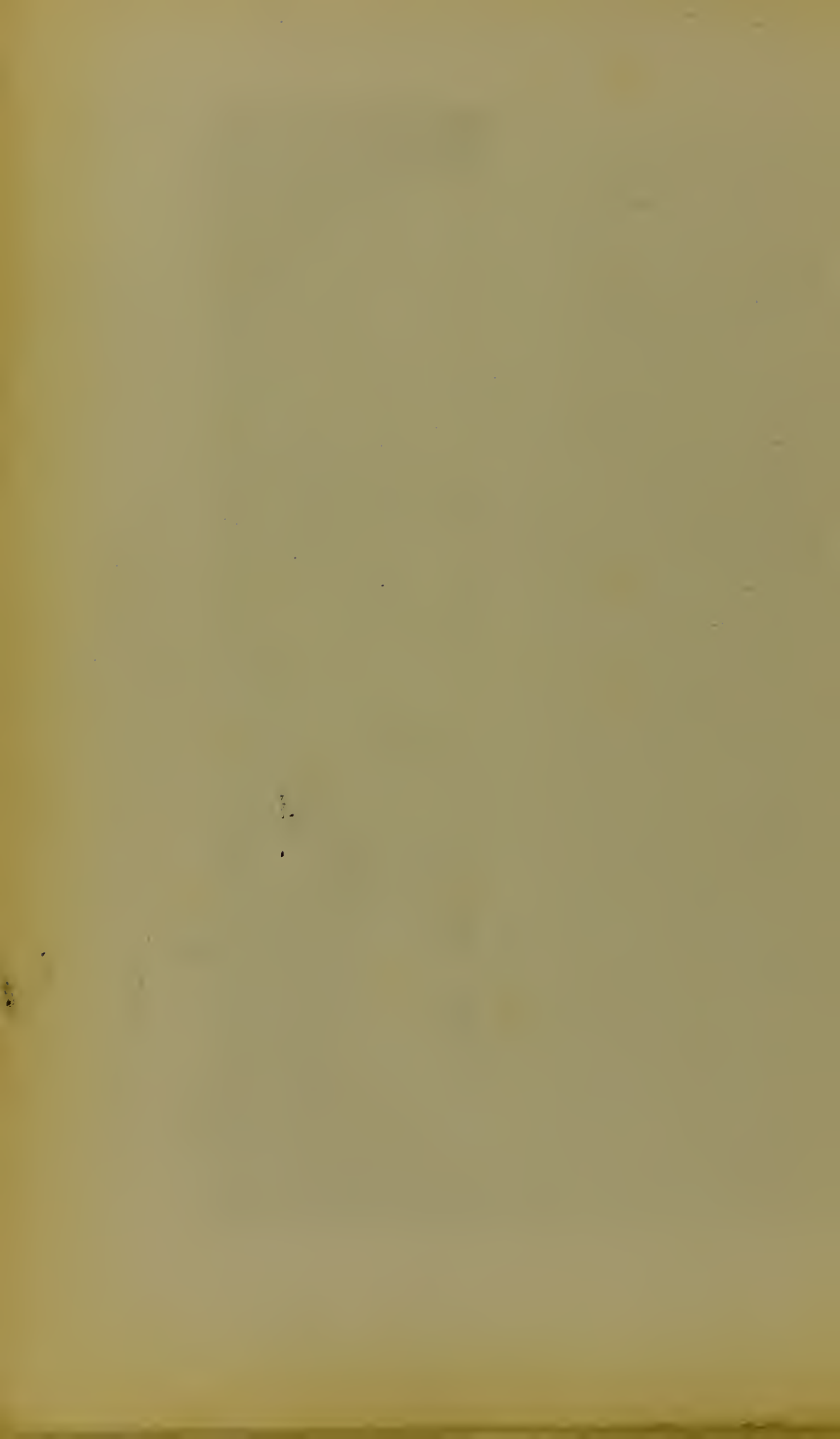
25. COUP DE SABRE SUR LE
PARIÉTAL DROIT DIACOPÉ.
LARREY.



26. FRACTURE PAR ENFONCEMENT
CIRCONSCRIT DE L'OCCIPITAL PRODUIT PAR
UNE PIERRE PESANT 8 K^{OS} ROSSIGNOL.



27A. FRACTURE AVEC GRAND FRAGAS
HERNIE DU CERVEAU A TRAVERS LES
FRAGMENTS. PROF. BLANDIN.



SYSTÈME OSSIFU
FRACTURES DU CRÂNE



31b. FRACTURE AVEC GRAND FRACAS DU
PARIÉTAL. PERTE DE SUBSTANCES OSSEUSES
AVEC IRRADIATION DU CÔTÉ OUFONTAL ET FRONTAL



28. FRACTURE DE L'ANGLE SUPÉRIEUR ET
POSTÉRIEUR DU PARIÉTAL DROIT, ÉCARTÉMENT DE
LA LAME VITRÉE, COURONNE DE TRÉPAN

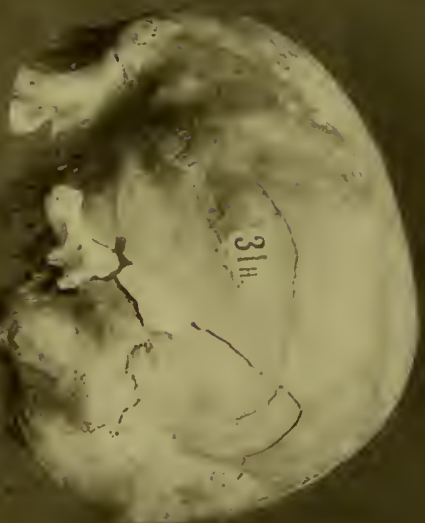


31c. FRACTURE AVEC GRAND FRACAS DE LA
PARTIE LATÉRALE DROITE DU CRÂNE ET S'ÉTENDANT
AUX TROIS ÉTAGES DE LA BASE. ^{PROF. POLICARU}
ET FUSILLÉ.

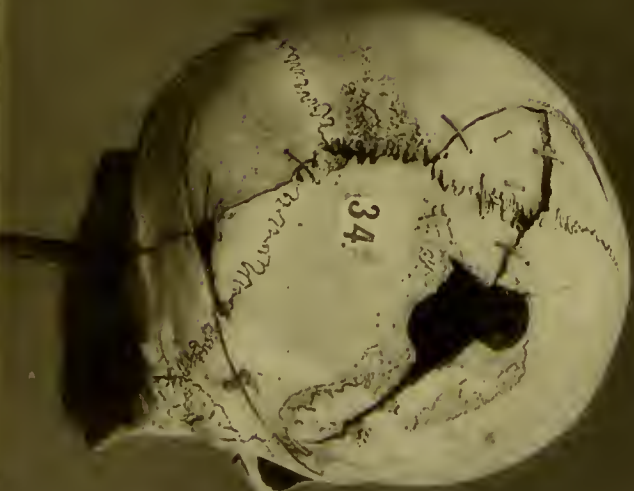
SYSTÈME OSSÉUX
FRACTURES DU CRÂNE



31E. FRACTURE AVEC GRANDS FRAGMENTS DE LA PARTIE LATÉRALE GÂUCHE ET ANTERIEURE DU CRÂNE.
PROF. DOLBEAU ET FELIZET



31H. MOITIÉ LATÉRALE DROITE DU CRÂNE FRACTURÉE MULTIPLES AVEC ISSUE DE LA MATIÈRE CÉRÉBRALE PAR L'ORBITTE.
PROF. DOLBEAU ET M. MIRANO



34. FRACTURE AVEC GRANDS FRAGMENTS DE LA VOÛTE DU CRÂNE ET ENFONCEMENT DES FRAGMENTS.

SYSTÈME OSSEUX
FRACTURES DU CRÂNE

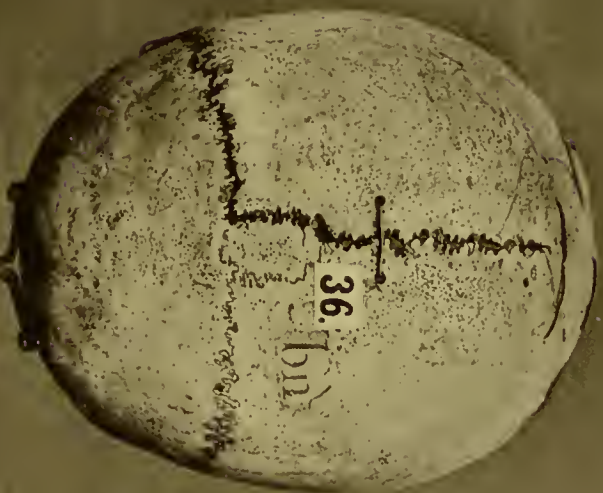
Musée Dupuytren.

Planche No 9.



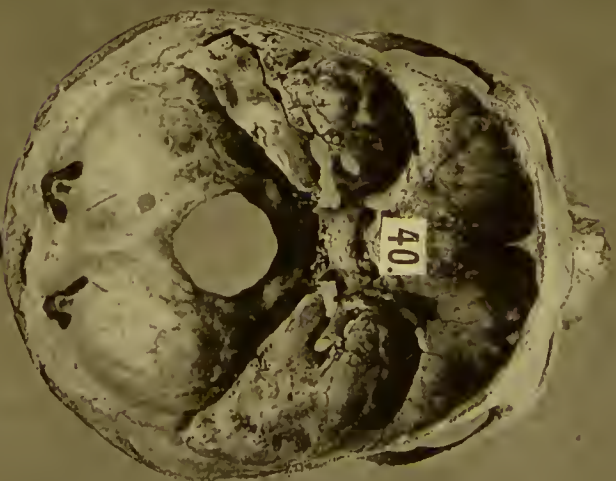
35. FRACTURE DE LA VOUTE DU CRÂNE. LES
PARIÉTAUX ET L'OCCIPUT SONT DISSOINTS.

LARREY.



36. FRACTURE DE L'OCCIPUT DISSONCTION
DE LA SUTURE SAGITALE ET FRONTALE.

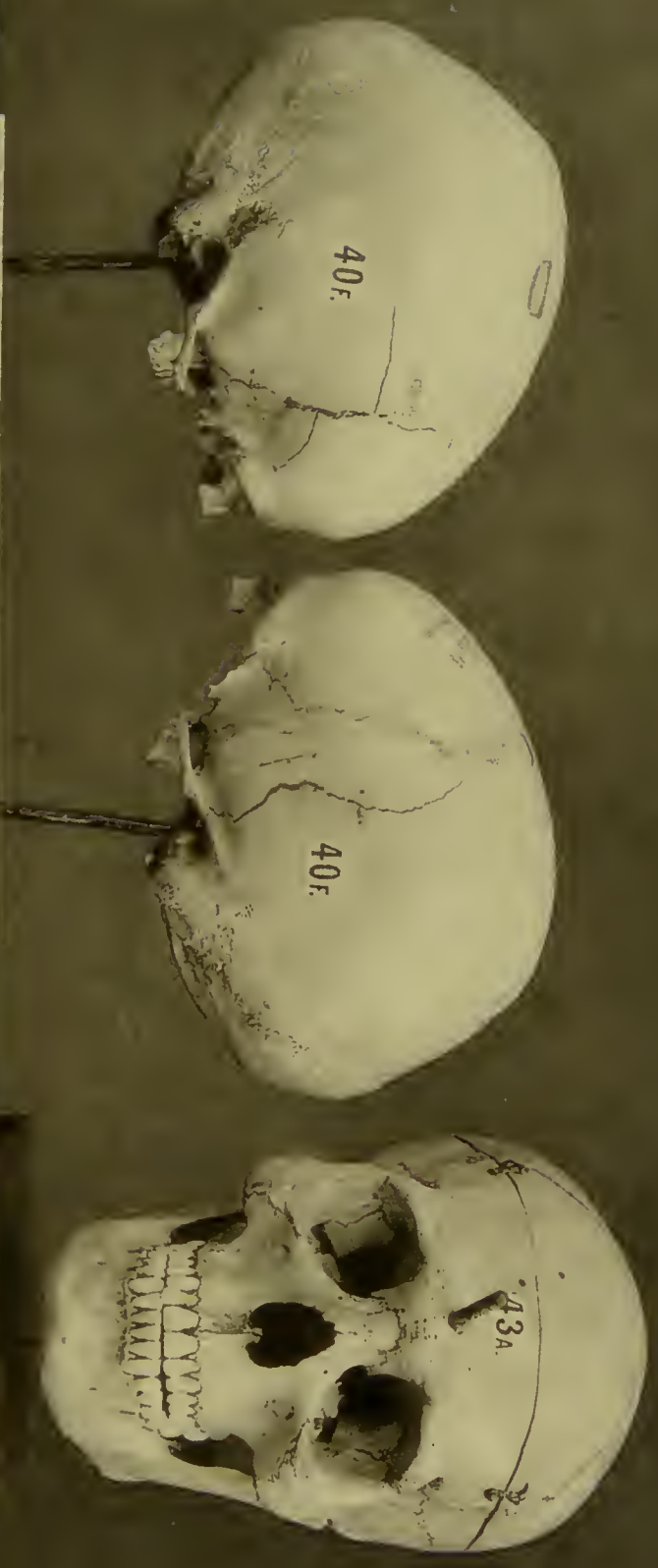
LARREY.



40. FRACTURE PARALLÈLE A L'AXE DU BORD
ANTÉRIEUR DES DEUX ROCHERS.

PROF. GOSSELIN.

SYSTÈME OSSEUX
FRACTURES DU CRÂNE



40F. FRACTURE DE L'ÉTAGE MOYEN DE LA BASE DU CRÂNE
PASSANT PAR LE BORD ANTERIEUR DES DEUX ROCHERS, FACE
EXTERNE.
PROF. DOLBEAU EFFELIZET.

43A. PÉNÉTRATION D'UNE
BAGUETTE DE FUSIL DANS LA BASE
DU CRÂNE, FACE EXTERNE. LARREY.

SYSTÈME OSSÉUX
FRACTURES DU CRÂNE



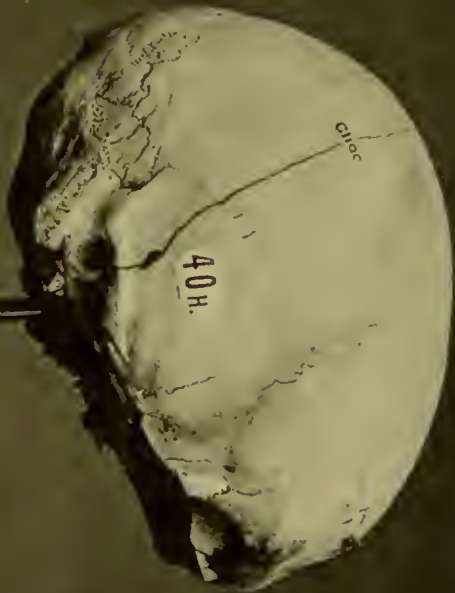
40f. FRACTURE DE L'ÉTAGE MOYEN DE LA BASE DU CRÂNE
PASSANT PAR LE BORD ANTERIEUR
DES DEUX ROCHERS, FACE
INTERNE.
PROF. DOUBRAU ET FEIZET.

43A. PÉNÉTRATION D'UNE
BAGUETTE DE FUSIL DANS LA BASE
DU CRÂNE. FACE INTERNE. LARREY.

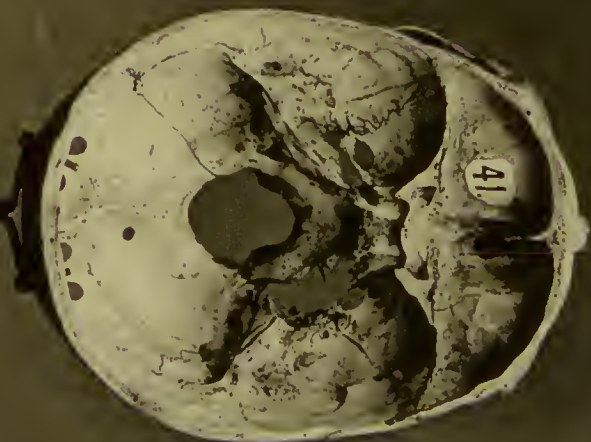
SYSTÈME OSSEUX
FRACTURES DU CRÂNE



40 B. BASE DU CRÂNE. DOUBLE FRACTURE PARALLELE
A L'AXE DU BORD ANTERIEUR DES DEUX ROCHERS ET TRA-
VERSANT LA SELLE TURCQUE.
PROF. GOSSELIN.



40 H. FRACTURE PARALLELE A L'AXE DU BORD
ANTERIEUR DU ROCHER DU COTE DROIT.
PROF. DOUBEAU-FELTZI.

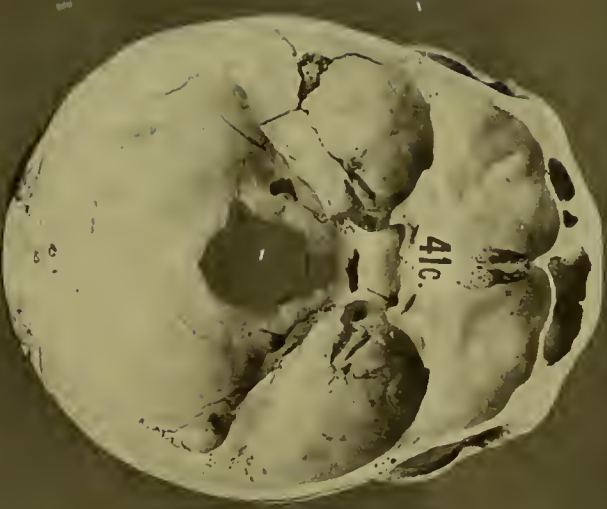


41. FRACTURE LINEAIRE QUI COUPE LE SOMMET DU
ROCHER DROIT PERPENDICULAIREMENT A SON AXE
DESFRANGES.

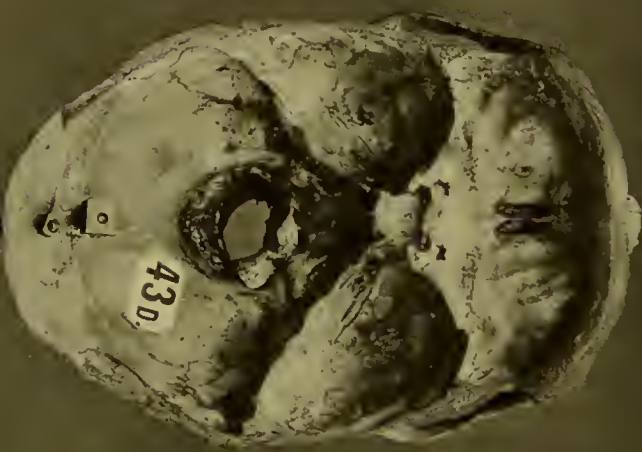
Musée Dupuytren.

SYSTÈME OSSÉUX
FRACTURES DU CRÂNE

Planche No 13.



41c. FRACTURE PERPENDICULAIRE A L'AXE ET A LA BASE DU ROCHER DU CÔTÉ GAUCHE.
PROF. DOLBEAU ET FELIZET.

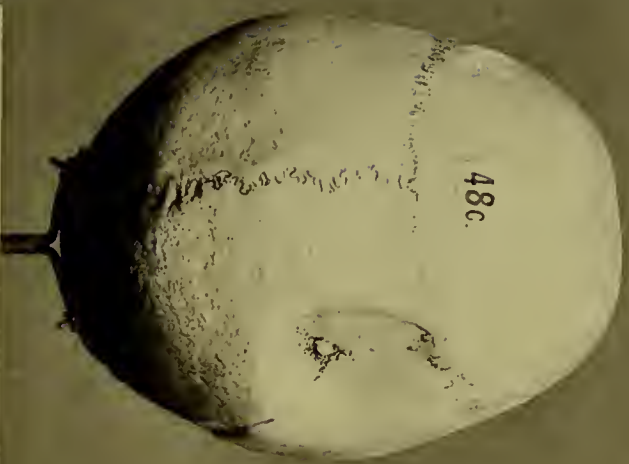


43d. FRACTURE LIMITÉE A LA MOITIÉ DROITE DE LA CIRCONFÉRENCE DU TROU OCCIPITAL.
BEAU.



48. FRACTURE DE LA MOITIÉ GAUCHE DU FRONTAL, ENFONCEMENT DES FRAGMENTS.
PROF. DESAULT.

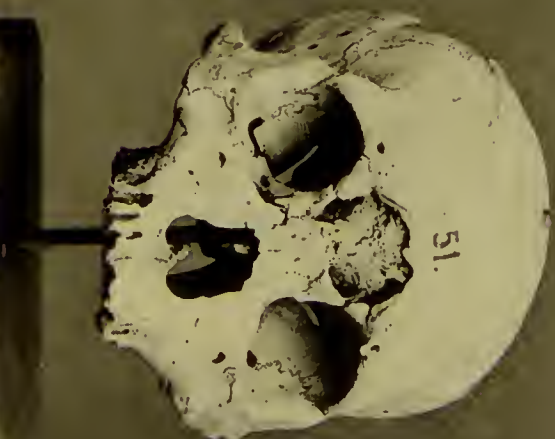
SYSTÈME OSSÉUX
FRACTURES DU CRÂNE



48c. VASTE CICATRICE DE LA SURFACE EXTERNE
DU CRÂNE. SUITE DE FRACTURE.
PROF. NÉLATON



48d. FRACTURE AVEC ENFONCEMENT DE LA PARTIE
LATÉRALE DROITE DU CRÂNE. LA LÉSION EST CICATRISÉE



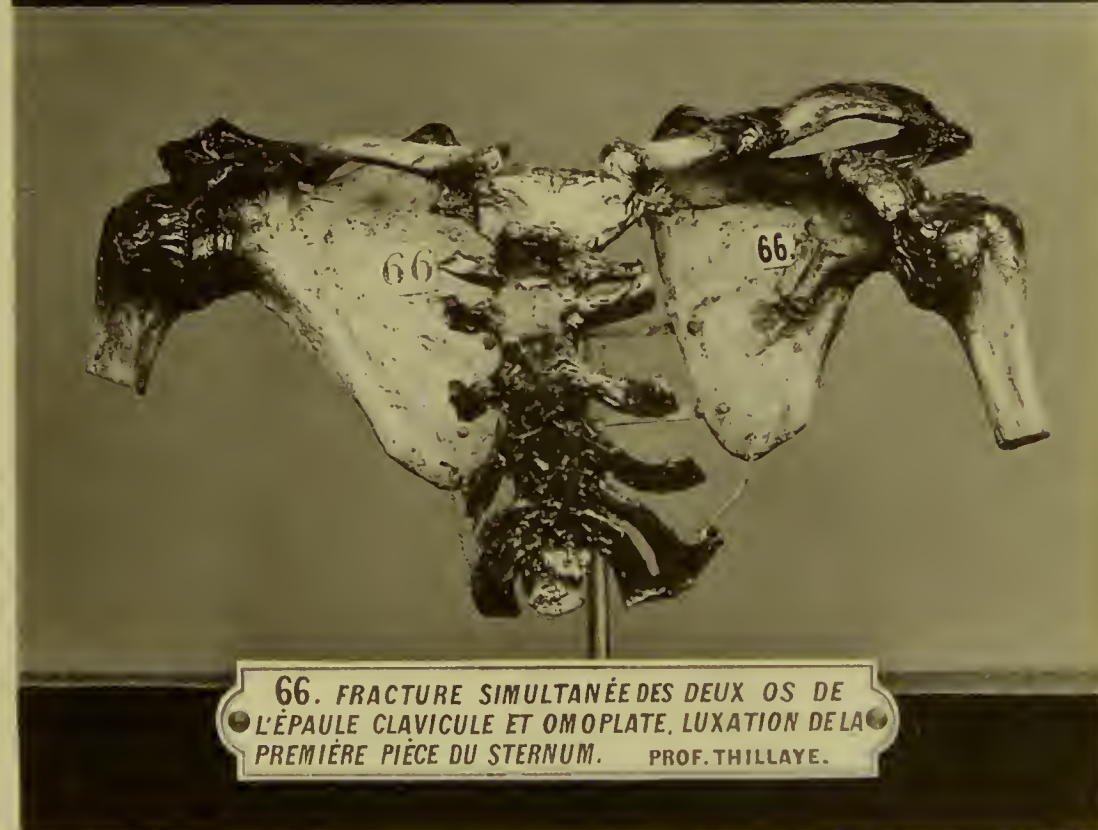
51. FRACTURE DE LA PARTIE ANTÉRIEURE
DES SINUS FRONTAUX.
PROF. DESAULT.

SYSTÈME OSSEUX

FRACTURES DU MAXILLAIRE INFÉRIEUR

Planche N° 15

Musée Dupuytren.



SYSTÈME OSSEUX

FRACTURES DE L'OMOPLATE ET DE L'HUMÉRUS

Musée Dupuytren.

Planche No 16 .



69. FRACTURE CONSOLIDÉE DE L'OMOPLATE
 PROF. MALGAIGNE.

79A. FRACTURE COMMINUTIVE DE LA MOITIE
 SUPÉRIEURE DE L'HUMÉRUS GAUCHE.
 DE GUISE.



79. DOUBLE FRACTURE CONSOLIDÉE DU
 CORPS DE L'HUMÉRUS GAUCHE.

69A. OMOPLATE GAUCHE FRACTURE DE LA FOSSE SUS
 ET SOUS ÉPINEUSE DE L'ACROMION DE L'APOPHISE CORA
 COÏDE ET DE LA CAVITE GLENOÏDE

SYSTÈME OSSEUX

FRACTURES DES OS DU MEMBRE SUPÉRIEUR

Musée Dupuytren.

Planche N° 17



83. FRACTURE DE L'EXTRÉMITÉ INFÉRIEURE DE L'HUMÉRUS POUVANT SIMULER UNE LUXATION DU COUDE



89A. FRACTURE DU CONDYLE DE L'HUMÉRUS DROIT.



88C. FRACTURE DU TIERS INFÉRIEUR DE L'HUMÉRUS PÉNÉTRANT L'ARTICULATION PAR UNE DIVISION VERTICALE.

PROF. JOBERT DE LAMBALLE



88B. FRACTURE DU TIERS INFÉRIEUR DE L'HUMÉRUS DIVISANT PERPENDICULAIREMENT LE TROCHÉE

PROF. MALGAIGNE.

SYSTÈME OSSEUX

FRACTURES DES OS DU MEMBRE SUPÉRIEUR

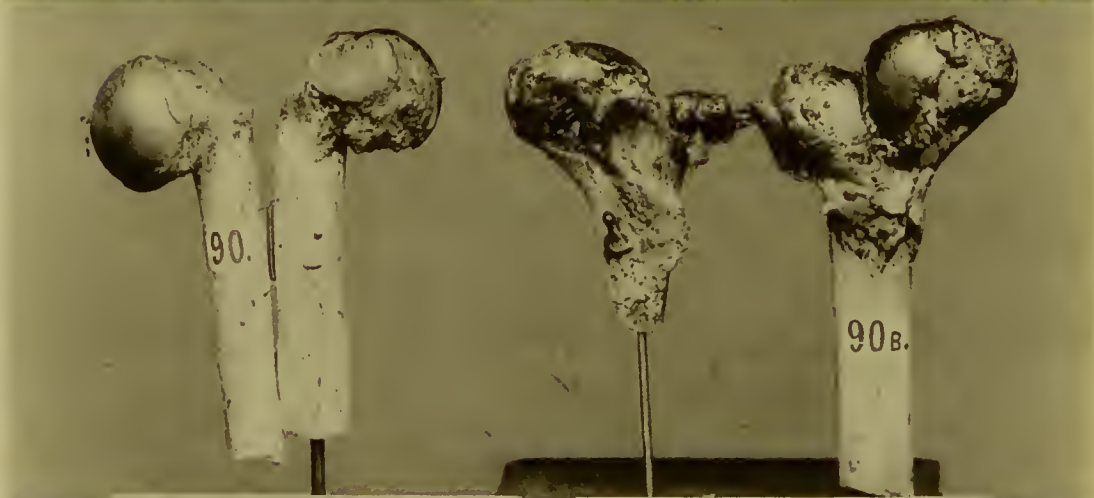
Planche N° 18

Musée Dupuytren.



89F. FRACTURE PAR BALLE
DU CONDYLE DE L'HUMÉRUS
DROIT. GILETTE.

91. FRACTURE DU COL
ANATOMIQUE DE L'HUMÉRUS
GAUCHE. NIVET.



90. FRACTURE DU COL CHIRURGICAL
DE L'HUMÉRUS AVEC PÉNÉTRATION DE
LA DIAPHYSE DANS LA TÊTE HUMÉRALE

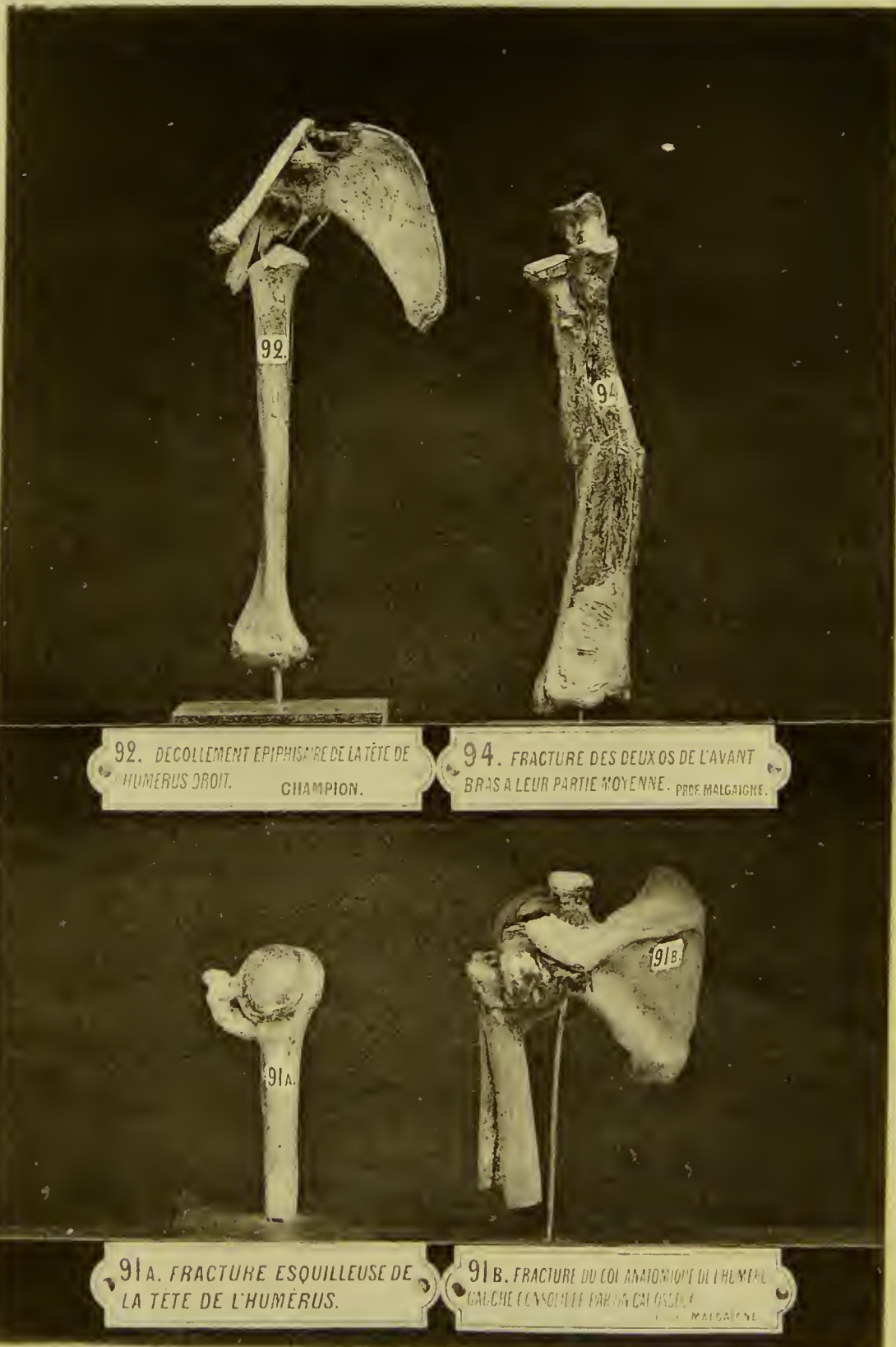
90B. FRACTURE DU COL CHIRURGICAL
DE L'HUMÉRUS PÉNÉTRATION DE LA
DIAPHYSE DANS LA TÊTE QUI A ÉCLATÉ NOUËL

SYSTÈME OSSEUX

FRACTURES DES OS DU MEMBRE SUPÉRIEUR

Musée Dupuytren.

Planche N° 19



92. DECOLLEMENT EPIPHISAIRE DE LA TÊTE DE HUMERUS DROIT. CHAMPION.

94. FRACTURE DES DEUX OS DE L'AVANT BRAS A LEUR PARTIE MOYENNE. PROF. MALGAIGNE.

91A. FRACTURE ESQUILLEUSE DE LA TÊTE DE L'HUMÉRUS.

91B. FRACTURE DU COL ANATOMIQUE DE L'HUMÉRUS G.AUCHE CONSOLIDÉE PAR UN CAL OSSEUX. MALGAIGNE.

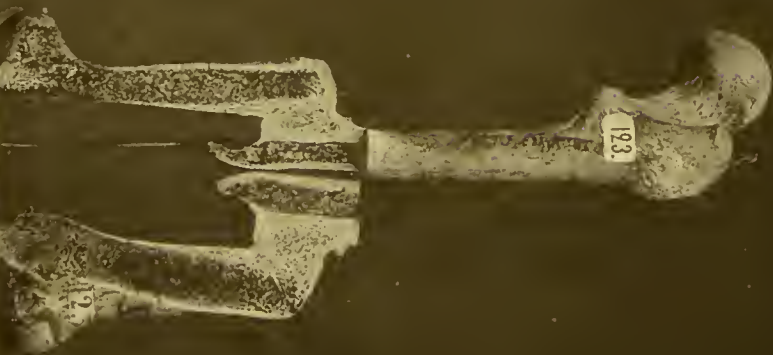
SYSTÈME OSSEUX
FRACTURES DU FÉMUR



128. FRACTURE CONSOLIDÉE ET AVEC ESQUILLE DE LA PARTIE MOYENNE DU FÉMUR.



105. FRACTURE CONSOLIDÉE DE LA BASE DE L'OLECRANE.



123. FRACTURE CONSOLIDÉE DU TIERS MOYEN DU FÉMUR DROIT. GRAND DÉTACHEMENT



130. FRACTURE CONSOLIDÉE AVEC ESQUILLE DE LA PARTIE MOYENNE DU FÉMUR DROIT

SYSTÈME OSSEUX

FRACTURES DU FÉMUR

Musée Dupuytren.

Planche N° 21



SYSTÈME OSSEUX

FRACTURES DU FÉMUR



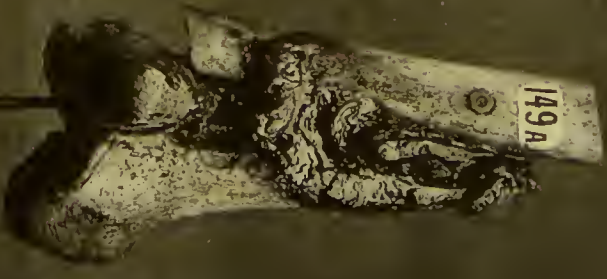
133. FRACTURE PAR BALLE
CHASSEPOT DU TIERS INFÉRIEUR
DU FÉMUR. FLEURY DE CLERMONT



148 A. FRACTURE EN VOIE FÉMUR
AVEC PÉNÉTRATION DU FRAGMENT
SUPÉRIEUR. PROF. JOBERT.



149 A. FRACTURE OBLIQUE
DU TIERS INFÉRIEUR DU FÉMUR



149 B. FRACTURE DU FÉMUR.
PÉNÉTRATION DANS L'ARTICULA-
TION. LIZÉ DU MANS

SYSTÈME OSSIFUX

FRACTURES DU FÉMUR

Musée Dupuytren.

Planche No 23.



150A. FRACTURE DE L'EXTREMITÉ
INFÉRIEURE DU FÉMUR. FISSURE
PÉNÉTRATION DANS L'ARTICULATION



149c. FRACTURE DU FÉMUR,
PÉNÉTRATION DANS L'ARTICU-
LATION. PROF. GOSSELIN.



150K. FRACTURE DU CONDYLE DU FÉMUR
PAR BALLE AVEC FISSURE ET FRACTU-
RE SUPÉRIEURE. GILLETTE.



150B. FRACTURE DU CONDYLE
INTERNE DU FÉMUR.
PROF. VERNEUIL

SYSTÈME OSSEUX

FRACTURES DU FÉMUR

Musée Dupuytren.

Planche N° 24

150e.

150e. FRACTURE TRANSVERSALE
DES DEUX CONDYLES DU FÉMUR.
PROF. JOBERT.

150l.

150l. PERFORATION DU CONDYLE
INTERNE DU FÉMUR PAR UNE BALLE.
GILETTE.

150c.

150c. FRACTURE PAR BALLE
DES DEUX CONDYLES DU FÉMUR.
PROF. VERNEUIL.

150f.

150f. FRACTURE OBLIQUE
DU CONDYLE INTERNE DU FÉ-
MUR.
DUBUC.

SYSTÈME OSSEUX

FRACTURES DU FÉMUR

Musée Dupuytren.

Planche N° 25



SYSTÈME OSSEUX

FRACTURES DU FÉMUR

Musée Dupuytren.

Planche N° 26



Pantotypie. — PAUL DUPONT, Éditeur — Procédé Thiel atné.

SYSTÈME OSSEUX

FRACTURES DU FÉMUR

Musée Dupuytren.

Planche N° 27



SYSTÈME OSSEUX

FRACTURES DE LA ROTULE

Musée Dupuytren.

Planche N° 28



SYSTÈME OSSEUX

FRACTURES DU TIBIA

Musée Dupuytren.

Planche N° 29



S Y S T È M E O S S E U X
FRACTURES DU PÉRONÉ



2311. FRACTURE PAR
ARRACHEMENT DES DEUX
MALLÉOLES. VOILLEMIER.



231H. FRACTURE SUS MALLÉOLAIRE
DU PÉRONÉ, ARRACHEMENT DE LA MALLÉOLE
INTERNE DU TIBIA. VOILLEMIER.



231B. FRACTURE SUS
MALLÉOLAIRE DU PÉRONÉ
PROF. MALGAIGNE.

Musée Dupuytren.

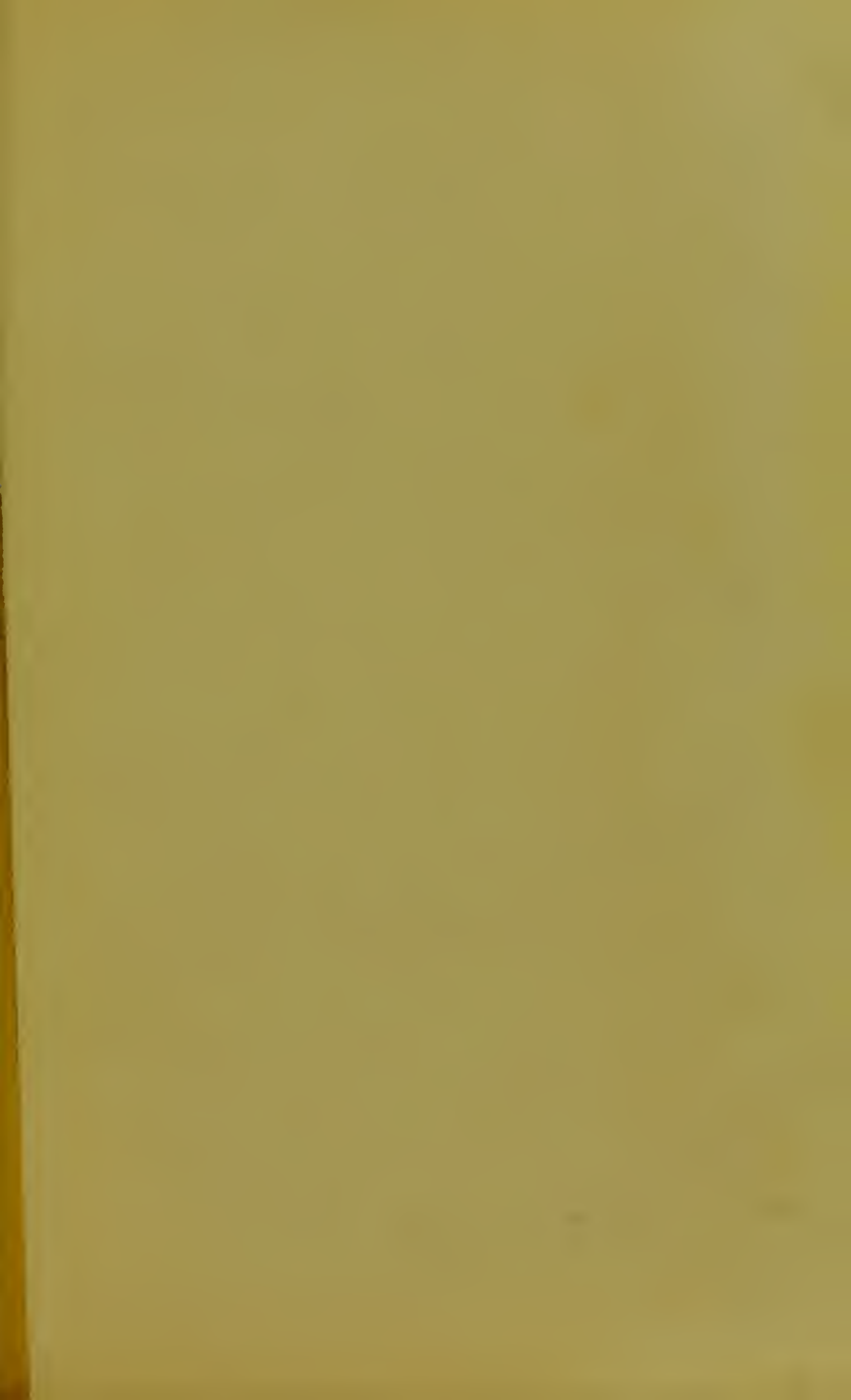
SYSTÈME OSSEUX
FRACTURES DU CALCANEUM

Planche No 31.



246 ET 247. FRACTURE PAR
ÉCRASEMENT DU CALCANEUM.
PROF. BÉRARD.

245 ET 245A. FRACTURE PAR
ÉCRASEMENT DU CALCANEUM.
DEMARQUAY.







CATALOGUE DES PIÈCES

DU

MUSÉE DUPUYTREN

L'ordre suivi pour la classification des pièces dans le musée est le suivant; c'est par appareil ou système qu'elles ont été disposées, savoir:

- 1° L'appareil de la locomotion : système osseux ;
- 2° Le système musculaire ;
- 3° Le système nerveux ;
- 4° L'appareil des sens ;
- 5° L'appareil de la circulation ;
- 6° L'appareil de la digestion avec ses glandes annexes ;
- 7° L'appareil de la respiration ;
- 8° L'appareil génito-urinaire ;
- 9° Le système cutané et cellulaire .

Enfin il existe une dixième division qui comprend les monstres, et forme la tératologie.

Le CATALOGUE DU MUSÉE DUPUYTREN formera de six à sept volumes.

Le tome 1^{er} (texte et atlas) est en vente. Prix : 16 francs.

L'Atlas comprend 31 planches et 112 pièces reproduites d'après le procédé d'impression photographique de Thiérlainé. — Prix séparément : 10 fr.