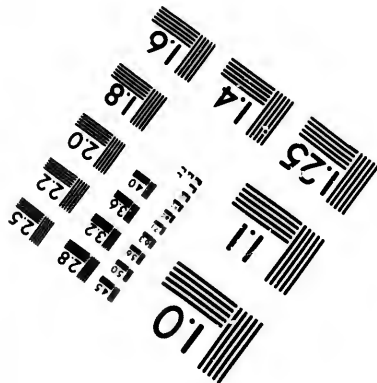
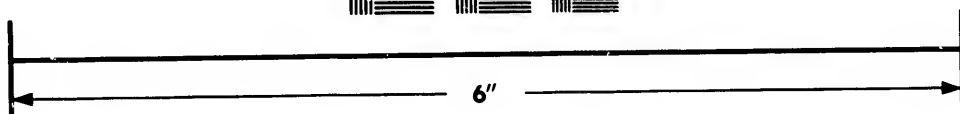
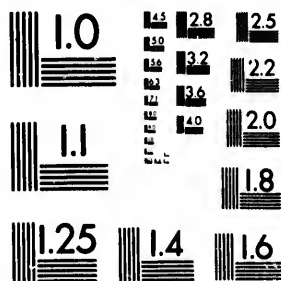


**IMAGE EVALUATION  
TEST TARGET (MT-3)**



**Photographic  
Sciences  
Corporation**

23 WEST MAIN STREET  
WEBSTER, N.Y. 14580  
(716) 872-4503

1.8  
2.0  
2.2  
2.5  
2.8  
3.2  
3.6  
4.0

**CIHM/ICMH  
Microfiche  
Series.**

**CIHM/ICMH  
Collection de  
microfiches.**



Canadian Institute for Historical Microreproductions / Institut canadien de microreproductions historiques

10  
01  
11  
17  
18  
19  
20  
21  
22  
23  
24  
25  
26  
27  
28  
29  
30  
31  
32  
33  
34  
35  
36  
37  
38  
39  
40

**© 1981**



The copy filmed here has been reproduced thanks to the generosity of:

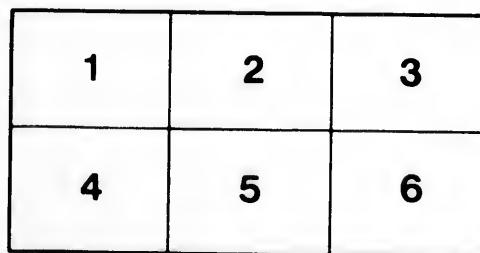
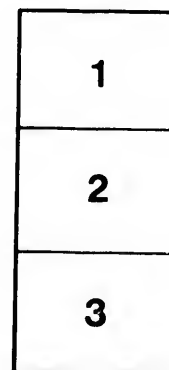
Library Division  
Provincial Archives of British Columbia

The images appearing here are the best quality possible considering the condition and legibility of the original copy and in keeping with the filming contract specifications.

Original copies in printed paper covers are filmed beginning with the front cover and ending on the last page with a printed or illustrated impression, or the back cover when appropriate. All other original copies are filmed beginning on the first page with a printed or illustrated impression, and ending on the last page with a printed or illustrated impression.

The last recorded frame on each microfiche shall contain the symbol → (meaning "CONTINUED"), or the symbol ∇ (meaning "END"), whichever applies.

Maps, plates, charts, etc., may be filmed at different reduction ratios. Those too large to be entirely included in one exposure are filmed beginning in the upper left hand corner, left to right and top to bottom, as many frames as required. The following diagrams illustrate the method:



L'exemplaire filmé fut reproduit grâce à la générosité de:

Library Division  
Provincial Archives of British Columbia

Les images suivantes ont été reproduites avec le plus grand soin, compte tenu de la condition et de la netteté de l'exemplaire filmé, et en conformité avec les conditions du contrat de filmage.

Les exemplaires originaux dont la couverture en papier est imprimée sont filmés en commençant par le premier plat et en terminant soit par la dernière page qui comporte une empreinte d'impression ou d'illustration, soit par le second plat, selon le cas. Tous les autres exemplaires originaux sont filmés en commençant par la première page qui comporte une empreinte d'impression ou d'illustration et en terminant par la dernière page qui comporte une telle empreinte.

Un des symboles suivants apparaît sur la dernière image de chaque microfiche, selon le cas: le symbole → signifie "A SUIVRE", le symbole ∇ signifie "FIN".

Les cartes, planches, tableaux, etc., peuvent être filmés à des taux de réduction différents. Lorsque le document est trop grand pour être reproduit en un seul cliché, il est filmé à partir de l'angle supérieur gauche, de gauche à droite, et de haut en bas, en prenant le nombre d'images nécessaire. Les diagrammes suivants illustrent la méthode.

NWp  
971.941  
V641gc  
1882  
c.2

# GRAND CONCERT

*Under the Distinguished Patronage*

— OF —

**His Excellency the Governor-General and H. B. H. Princess Louise,**

— BY —

VICTORIA AMATEUR ORCHESTRAL SOC'Y

Tuesday Evening, November 21st, 1882.

COLONIST PRINT.

PROVINCIAL ARCHIVES OF B. C.

# Programme.

## PART FIRST.

COLUMBIA'S WELCOME, CHORUS, . . . . .	J. J. AUSTIN (VICTORIA)
MARCH, "CORNELIUS," ORCHESTRA, . . . . .	MENDELSSOHN
"I'M A MERRY ZINGARA," VOCAL SOLO, . . . . .	BALFE
FANTASIA, "YAMPA," VIOLIN AND PIANO, . . . . .	HEROLD
OVERTURE, "TANCREDI," ORCHESTRA, . . . . .	ROSSINI

PART SECOND.

---

MARCH, "VICTORIA," ORCHESTRA, . . . . .	W. HAYNES (VICTORIA)
LUCIA DI LAMMERMOOR, ANDANTE AND FINALE, PIANO FORTE SOLO, . . . . .	ASCHER
SYMPHONY NO. 6—MINUETTO AND ALLEGRO, ORCHESTRA, . . . . .	HAYDEN
CAVATINA, SLIDE TROMBONE SOLO, . . . . .	RICHARDS
AUF FLUGEN DES GEBIRGENS, VOCAL SOLO, . . . . .	MENDELSSOHN
CARNOVALE, CHORUS, . . . . .	ROSSINI

NATIONAL ANTHEM.

(In which the audience is requested heartily to join.)

---

THOS. SYDNEY WILSON, . . . . .	LEADER
COOTE M. CHAMBERS, . . . . .	CONDUCTOR

